

USULÜ: SOFYAN

MÜZİK: MUSTAFA MALAY

112

SABA ŞARKI

SÖZ, NEVIN YAVUZ

"Bir gönüle firmemissen"

20.07-1998

ARANAÇME

BİR GÖNÜLE GİRME MİŞSEN HİÇ O TADI BİLME MİŞSEN

SE VİL ME MİŞ SEV ME MİŞ SEN YA ŞA MİŞ SIN NE YE YA RAR

SA2

BEL miş i KEN KÂ i NA TA

KÜS MÜŞ İ SEN ŞU HA YA TA ER ME MİŞ SEN SEN MU RA DA

YA ŞA MIŞ SIN

NE YE YA RAR

SAZ

SEV DA İ LE YAN MA MIŞ SAN BİR GÜ ZE Lİ SAR MA MIŞ SAN

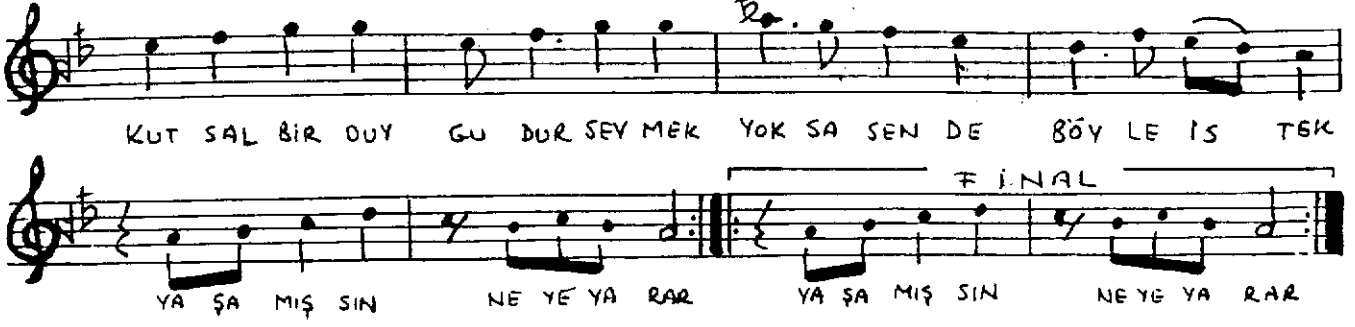
BUN LAR DAN ZEVR AL MA MIŞ SAN YA ŞA MIŞ SIN NE YE YA RAR

SAZ

AŞK YAK MIŞ TIR BİR ÇOK YÜ REK

MUSTAFA MALAY

SABA ŞARKI 2nci SAHİFE
"Bir gönüle girmemişsen"



BİR GÖNÜLE GİRMEMİŞSEN
HIÇ O TADI BİLMEMİŞSEN
SEVİLMEMİŞ SEV MEMİŞSEN
YAŞAMIŞSIN NEYE YARAR

GELMİŞ İKEN KÂİNATA
KÜSMÜŞ İSEN ŞU NAYATA
ERMEMİŞSEN SEN MURADA
YAŞAMIŞSIN NEYE YARAR

SEVDA İLE YANMAMIŞSAN
BİR GÜZELİ SAR HAMİŞSAN
BUNLARDAN ZEUK ALMAMIŞSAN
YAŞAMIŞSIN NEYE YARAR

AŞK YAKMIŞTIR BİRÇOK YÜREK
KUTSAL BİR DUYGUDUR SEVMEK
YOKSA SENDE BÖYLE İSTEK
YAŞAMIŞSIN NEYE YARAR

NEVİN YAVUZ